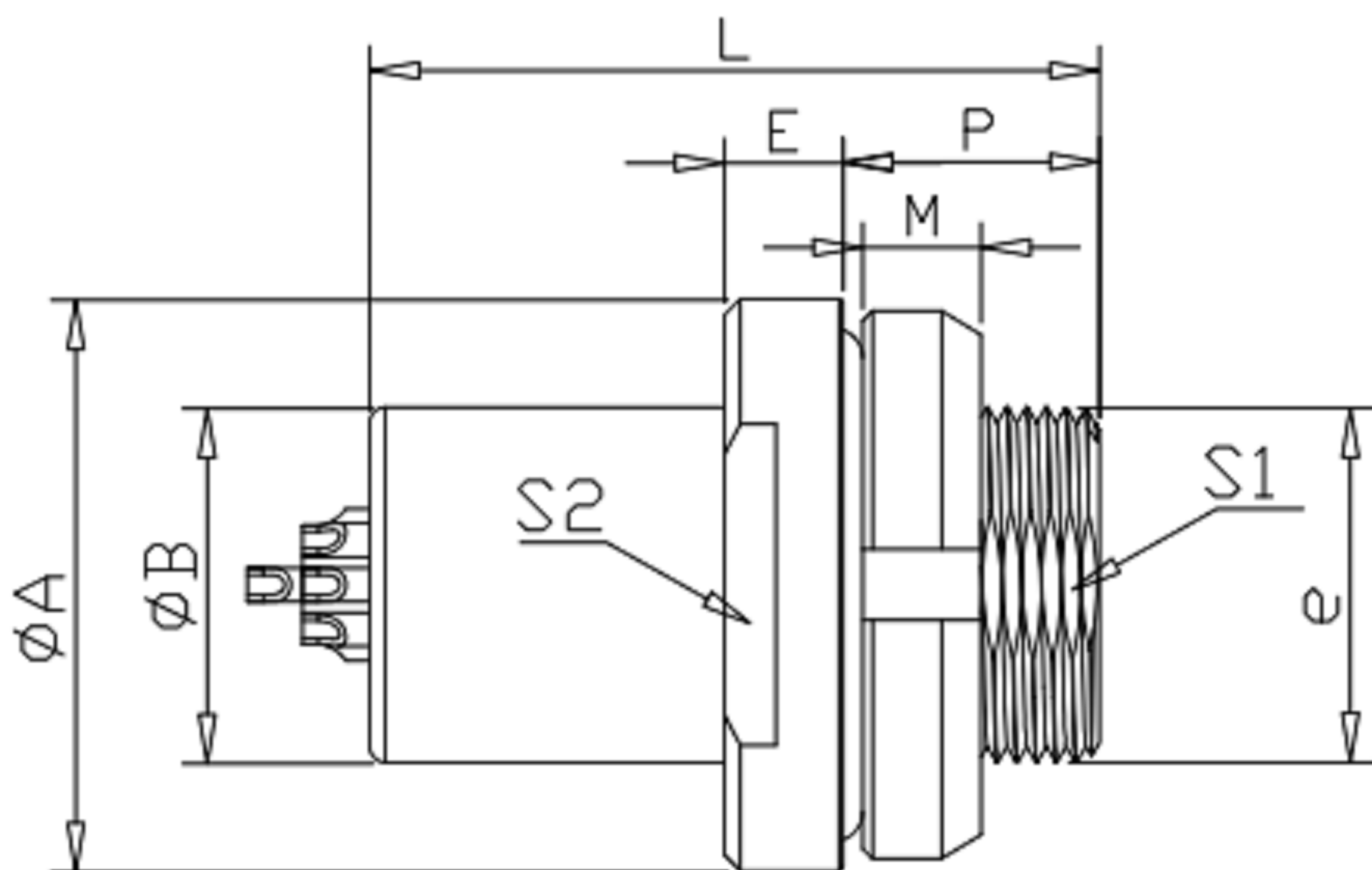


MEN 插座真封型插座, (定制款M10面板开孔) 外螺母固定结构, 半圆金属防止误插



项目		尺寸								
系列	型号	A	B	e	L	E	M	P	S1	S2
102F	MEN	14.5	9	M0x0.5	18.5	3	3	6.5	9.0	12
103F	MEN									
1031F	MEN									
104F	MEN									
105F	MEN									

F系列连接器主要特点:

- 安全的分瓣式推拉自锁系统;
- 多芯类型2-40芯;
- 焊接和印刷电路板针芯;
- 高密度安装, 节省空间;
- 内部半圆式定位, 防止误插;
- 360度屏蔽提供全方位的EMC 防护。

F系列连接器技术性能:

- 机械寿命: 3000次
- 振动: 频率10-20000Hz, 加速度147m/s², ≤1um瞬断
- 冲击: 加速度490m/s², ≤1um瞬断
- 工作温度: -55°C~+200°C
- 相对湿度: 40°C时, 达95%
- 防护等级: IP68
- 盐雾: 90h (不锈钢316L为145h)

 东莞市高迪电子有限公司
DONG GUAN GAO DI ELECTRONICS CO., LTD

TOLERANCE UNLESS OTHERWISE STATED: Up to 5 ±0.2, Above 5 ~ 15 ±0.3, Above 15 ~ 30 ±0.4, Above 30 ~ 50 ±0.5, Angle ±0.3°

3RD. ANGEL'S

UNITS MM

DRAWN BY:	DATE	MAT'L	TITLE	CONNECTOR
Jack Lu	12/13/19		MODLE	MEN - A
CHECKED BY:	DATE	FINISH	DWG NO.	SIZE
Jacky Chen	12/13/19			A4
APPROVED BY:	DATE	SCALE	PART NO.	VER
Tony Kao	12/13/19	1:1		R1
		SHEET NO.	1 of 1	